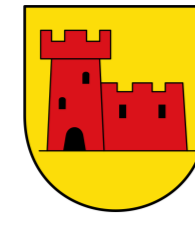


Gemeinde Grosswangen
**Teilzonenplan Gewässerraum
 Siedlung 1:2000**



Vom Gemeinderat am 12. März 2026 zu Händen der Gemeindeversammlung
 verabschiedet

Öffentliche Auflage vom 26. Mai 2025 bis 24. Juni 2025 und vom 24. November 2025 bis
 23. Dezember 2025

Von den Stimmberechtigten beschlossen am

Der Gemeindepräsident Der Gemeindevorsitzende

Vom Regierungsrat mit Entscheid Nr. am

Datum

Unterschrift

708 61 02 03 2025 vsp. vsm © gmei_gewaesserraum_05_2025_beschlossen.gem

Planteam S AG Luzern · Bern · Solothurn
 Raumentwicklung · Städtebau · Geoinformation

plan:team

Verbindlicher Planinhalt

Gewässerraum

- Grünzone Gewässerraum (Gr-G)
- Grünzone Gewässerraum (Gr-G) temporär: entfällt bei allfälliger Verlegung mit Wasserbauprojekt
- Freihaltezone Gewässerraum (Fr-G)

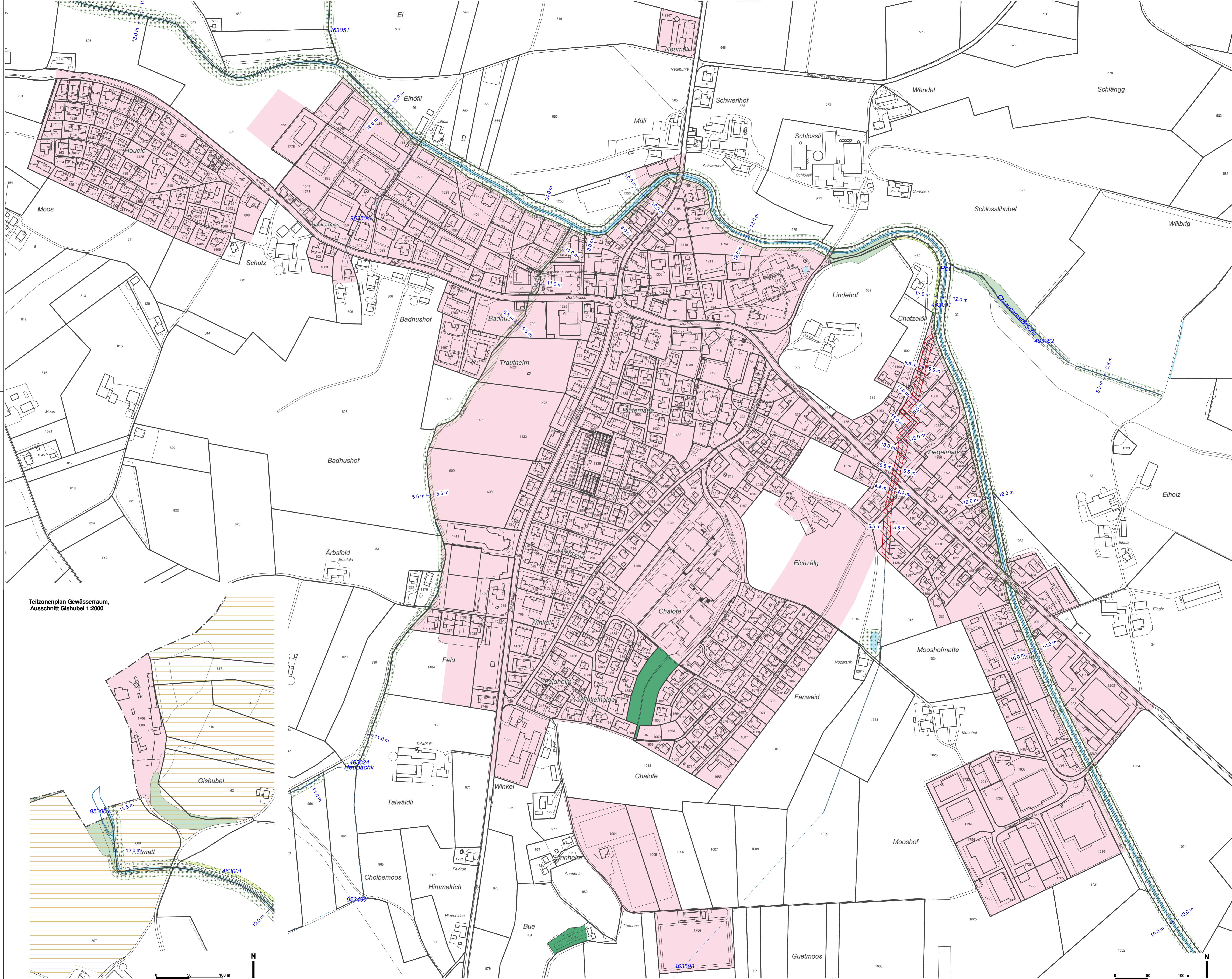
Orientierender Planinhalt

Für Gewässerraum relevante Gewässer

- Gewässerachse Fließgewässer offen
- Gewässerachse Fließgewässer eingedolt
- Gewässeridentifikator
- Gewässerraum ohne Bewirtschaftungseinschränkung

Weitere Planinhalte

- Bauzonen (gemäß Zonenplan)
- Naturschutzzone (gemäß Zonenplan)
- Wald (gemäß AV-Daten)
- Freihaltezone Wildtierkorridor (Fr-W)
- Gewässer (gemäß AV-Daten)
- Rinnsal (gemäß AV-Daten)



Teilzonenplan Gewässerraum,
 Ausschnitt Gishubel 1:2000